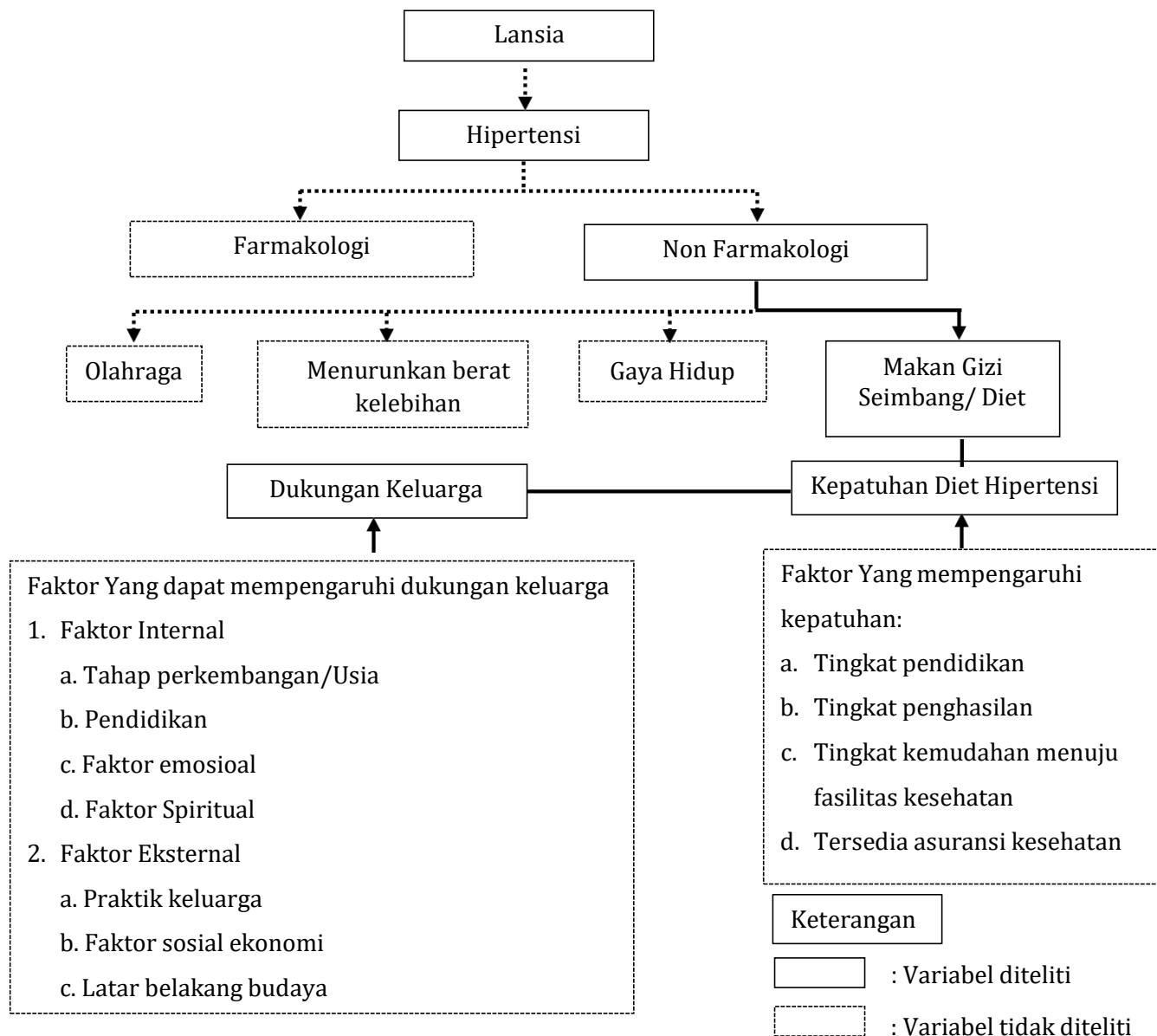


### BAB 3

#### KERANGKA KONSEP DAN HIPOTESIS PENELITIAN

##### 3.1 Kerangka Konsep

Kerangka konsep penelitian pada dasarnya merupakan kerangka antara konsep-konsep yang akan diamati dan diukur melalui penelitian-penelitian yang akan dilakukan. Kerangka konsep adalah kerangka hubungan antara konsep-konsep yang akan diukur maupun diamati dalam suatu penelitian. Sebuah kerangka konsep haruslah dapat memperlihatkan hubungan antara variable-variabel yang akan diteliti (Notoatmodjo, 2018).



Gambar 3.1 Kerangka Konsep

### **3.2 Hipotesis Penelitian**

Hipotesis berasal dari kata Hupo dan Thesis. Hupo artinya sementara atau lemah keberadaannya dan thesis artinya pernyataan/teori (Junaedi, J., & Wahab, A. 2023). Fakta adalah sangat penting dalam penelitian, terutama dalam perumusan hipotesis. Sebab, hipotesis merupakan kesimpulan yang ditarik berdasarkan fakta yang ditemukan. Hipotesis ini ditarik dari dan berdasarkan suatu hasil serta masalah yang timbul dari penelitian pendahuluan dan hasil pemikiran yang logis dan rasional. Hal ini sangat berguna untuk dijadikan dasar membuat kesimpulan penelitian.

Ha : Terdapat hubungan antara dukungan keluarga dengan kepatuhan diet pada lansia penderita hipertensi